

## WOHNEN IM WESTVIERTEL

### Neubau Bassumer Straße 42-46

Neubau von 18 Zwei- und 15 Drei-Zimmer-Wohnungen  
KfW 55 EE (GEG 2020)  
Fertigstellung ab Herbst 2024



### AUSSTATTUNG

- Barrierearm ausgestattete Wohnungen
- Aufzug
- Elektrische Rolläden
- Vinyl-Bodenbelag in Holzoptik / Fliesen
- Einbauküche
- 1 Parkplatz je Wohnung
- 1 Außenabstellraum je Wohnung (3m<sup>2</sup>)
- Heizungsart: Wärmepumpe
- Fußbodenheizung
- Endenergiebedarf Vergleichsobjekt:  
20,1 kWh/(m<sup>2</sup>a)  
Energieausweis wird noch erstellt



Unser Neubauprojekt **WOHNEN IM WESTVIERTEL** liegt nur wenige Minuten zu Fuß vom Naherholungsgebiet "Nördliches Suletal" und dem Sulinger Nordsee.

Hier entstehen 3 Mehrfamilienhäuser mit jeweils 11 Wohnungen, davon 6 mit 2 Zimmern und 5 mit 3 Zimmern.

Die Wohnungen sind barrierearm und alle Etagen sind über einen Aufzug erreichbar. Jede Wohnung ist mit einer Einbauküche ausgestattet und erhält im Badezimmer eine bodenebene Dusche.

Je nach Etage verfügen die Wohnungen über eine Terrasse, einen Balkon oder eine Dachterrasse.

Rund um den nahe gelegenen Nordsee können Sie im Grünen wandern oder auch eine Fahrradtour starten und eine der zahlreichen Fahrradrouten erkunden.

Das Stadtzentrum mit zahlreichen Einkaufsmöglichkeiten und vielfältigen Gastronomieangeboten erreichen Sie in kurzer Zeit - zu Fuß, mit Fahrrad oder mit dem Auto.

Hier gibt es auch viele Möglichkeiten zur Freizeitgestaltung, wie zum Beispiel das Freizeit- oder Hallenbad, den Sportpark oder das Stadttheater.

In westlicher Richtung gelangen Sie von der Bassumer Straße direkt auf die B61 Richtung Bremen oder Minden und von dort auf die B214 Richtung Diepholz oder Nienburg.

## ÜBERSICHT

Wohnung Nr.	Nr. intern	Anzahl Zimmer	Wohnfläche	Geschoss	Haus
1	103.42.001	2	57,47	Erdgeschoss	42
2	103.42.002	2	54,91	Erdgeschoss	42
3	103.42.003	3	78,45	Erdgeschoss	42
4	103.42.004	3	78,45	Erdgeschoss	42
5	103.42.101	2	52,73	Obergeschoss	42
6	103.42.102	2	64,97	Obergeschoss	42
7	103.42.103	3	76,69	Obergeschoss	42
8	103.42.104	3	76,69	Obergeschoss	42
9	103.42.201	3	78,19	Dachgeschoss	42
10	103.42.202	2	68,46	Dachgeschoss	42
11	103.42.203	2	56,89	Dachgeschoss	42
12	103.44.001	2	57,47	Erdgeschoss	44
13	103.44.002	2	54,91	Erdgeschoss	44
14	103.44.003	3	78,45	Erdgeschoss	44
15	103.44.004	3	78,45	Erdgeschoss	44
16	103.44.101	2	52,73	Obergeschoss	44
17	103.44.102	2	64,97	Obergeschoss	44
18	103.44.103	3	76,69	Obergeschoss	44
19	103.44.104	3	76,69	Obergeschoss	44
20	103.44.201	3	78,19	Dachgeschoss	44
21	103.44.202	2	68,46	Dachgeschoss	44
22	103.44.203	2	56,89	Dachgeschoss	44
23	103.46.001	2	57,47	Erdgeschoss	46
24	103.46.002	2	54,91	Erdgeschoss	46
25	103.46.003	3	78,45	Erdgeschoss	46
26	103.46.004	3	78,45	Erdgeschoss	46
27	103.46.101	2	52,73	Obergeschoss	46
28	103.46.102	2	64,97	Obergeschoss	46
29	103.46.103	3	76,69	Obergeschoss	46
30	103.46.104	3	76,69	Obergeschoss	46
31	103.46.201	3	78,19	Dachgeschoss	46
32	103.46.202	2	68,46	Dachgeschoss	46
33	103.46.203	2	56,89	Dachgeschoss	46

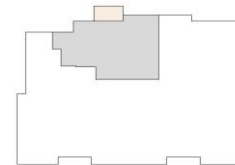
## WOHNUNG 1 / 12 / 23

## ERDGESCHOSS



ZIMMER  
2

WOHNFLÄCHE  
57,47 m<sup>2</sup>



### KOSTEN

633,00 Euro	Kaltemiete
77,00 Euro	Betriebskosten-VZ
38,00 Euro	Heizkosten-VZ
<b>748,00 Euro</b>	<b>Gesamt</b>

### AUSSTATTUNG

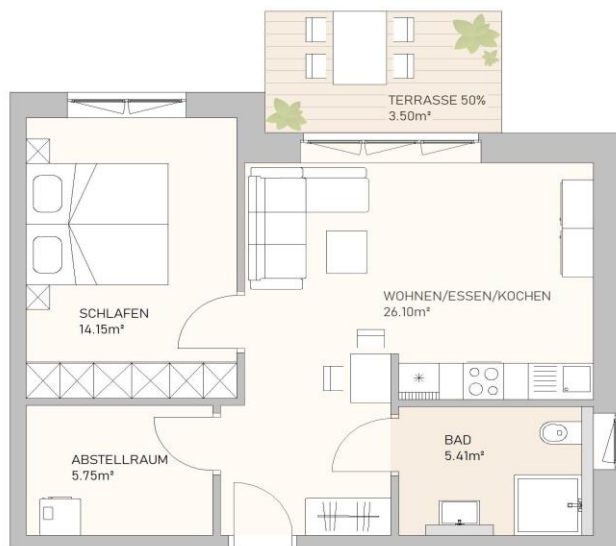
Terrasse  
Einbauküche  
Bad mit Dusche  
Abstellraum

### MIETSICHERHEIT

1.500,00 Euro	Genossenschaftsanteile oder
1.899,00 Euro	Kaution

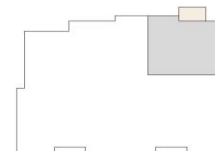
## WOHNUNG 2 / 13 / 24

## ERDGESCHOSS



ZIMMER  
2

WOHNFLÄCHE  
54,91 m<sup>2</sup>



### KOSTEN

605,00 Euro	Kaltemiete
73,00 Euro	Betriebskosten-VZ
36,00 Euro	Heizkosten-VZ
<b>714,00 Euro</b>	<b>Gesamt</b>

### AUSSTATTUNG

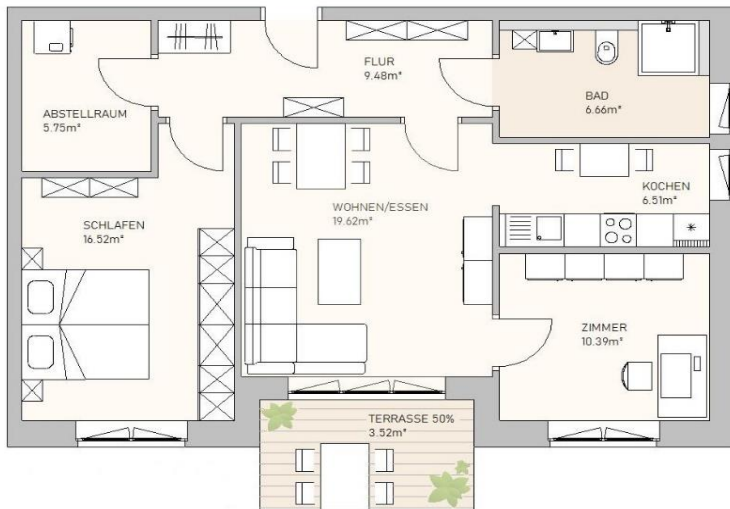
Terrasse  
Einbauküche  
Bad mit Dusche  
Abstellraum

### MIETSICHERHEIT

1.500,00 Euro	Genossenschaftsanteile oder
1.815,00 Euro	Kaution

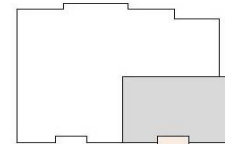
## WOHNUNG 3 / 14 / 25

ERDGESCHOSS



ZIMMER  
3

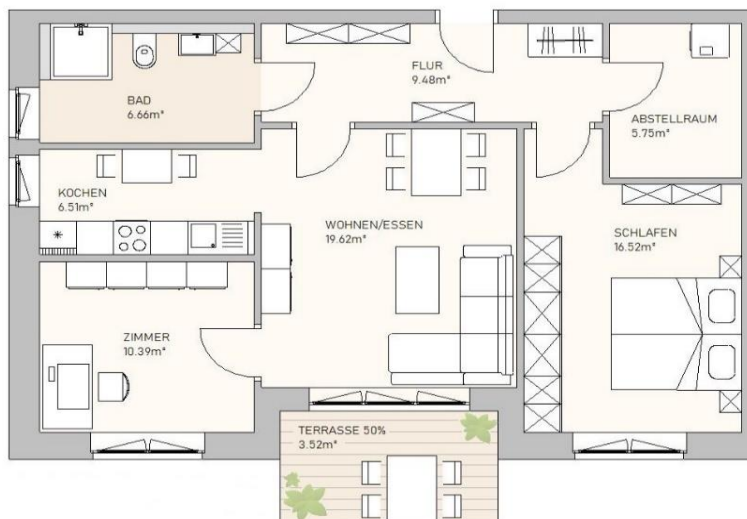
WOHNFLÄCHE  
78,45 m<sup>2</sup>



KOSTEN		AUSSTATTUNG	MIETSICHERHEIT	
863,00 Euro	Kaltmiete	Terrasse	1.500,00 Euro	Genossenschaftsanteile
104,00 Euro	Betriebskosten-VZ	Einbauküche		oder
52,00 Euro	Heizkosten-VZ	Bad mit Dusche	2.589,00 Euro	Kaution
<b>1019,00 Euro</b>	<b>Gesamt</b>	Abstellraum		

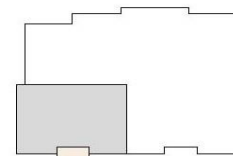
## WOHNUNG 4 / 15 / 26

ERDGESCHOSS



ZIMMER  
3

WOHNFLÄCHE  
78,45 m<sup>2</sup>



KOSTEN		AUSSTATTUNG	MIETSICHERHEIT	
863,00 Euro	Kaltmiete	Terrasse	1.500,00 Euro	Genossenschaftsanteile
104,00 Euro	Betriebskosten-VZ	Einbauküche		oder
52,00 Euro	Heizkosten-VZ	Bad mit Dusche	2.589,00 Euro	Kaution
<b>1019,00 Euro</b>	<b>Gesamt</b>	Abstellraum		

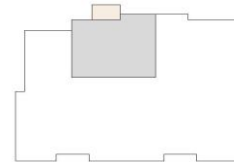
## WOHNUNG 5 / 16 / 27

## OBERGESCHOSS



ZIMMER  
2

WOHNFLÄCHE  
52,73 m<sup>2</sup>



KOSTEN		AUSSTATTUNG	MIETSICHERHEIT	
581,00 Euro	Kaltniete	Balkon	1.500,00 Euro	Genossenschaftsanteile
70,00 Euro	Betriebskosten-VZ	Einbauküche		oder
35,00 Euro	Heizkosten-VZ	Bad mit Dusche	1.743,00 Euro	Kaution
<b>686,00 Euro</b>	<b>Gesamt</b>	Abstellraum		

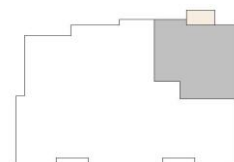
## WOHNUNG 6 / 17 / 28

## OBERGESCHOSS



ZIMMER  
2

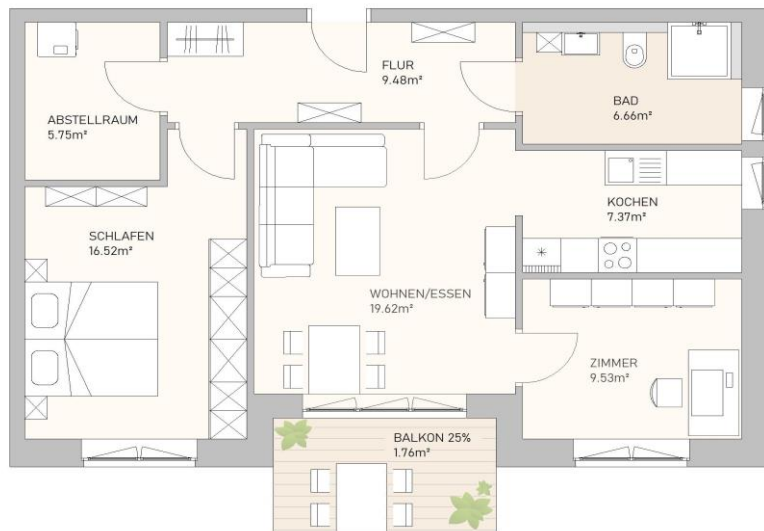
WOHNFLÄCHE  
64,97 m<sup>2</sup>



KOSTEN		AUSSTATTUNG	MIETSICHERHEIT	
715,00 Euro	Kaltniete	Balkon	1.500,00 Euro	Genossenschaftsanteile
87,00 Euro	Betriebskosten-VZ	Einbauküche		oder
43,00 Euro	Heizkosten-VZ	Bad mit Dusche	2.145,00 Euro	Kaution
<b>845,00 Euro</b>	<b>Gesamt</b>	Abstellraum		

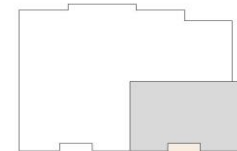
## WOHNUNG 7 / 18 / 29

## OBERGESCHOSS



ZIMMER  
3

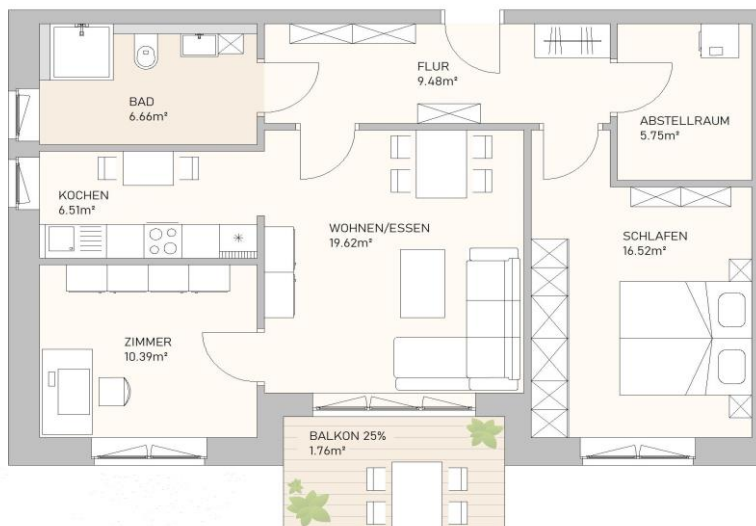
WOHNFLÄCHE  
76,69 m<sup>2</sup>



KOSTEN		AUSSTATTUNG	MIETSICHERHEIT	
844,00 Euro	Kaltniete	Balkon	1.500,00 Euro	Genossenschaftsanteile
102,00 Euro	Betriebskosten-VZ	Einbauküche		oder
51,00 Euro	Heizkosten-VZ	Bad mit Dusche	2.532,00 Euro	Kaution
<b>997,00 Euro</b>	<b>Gesamt</b>	Abstellraum		

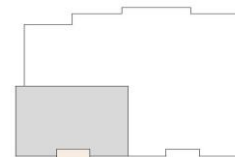
## WOHNUNG 8 / 19 / 30

## OBERGESCHOSS



ZIMMER  
3

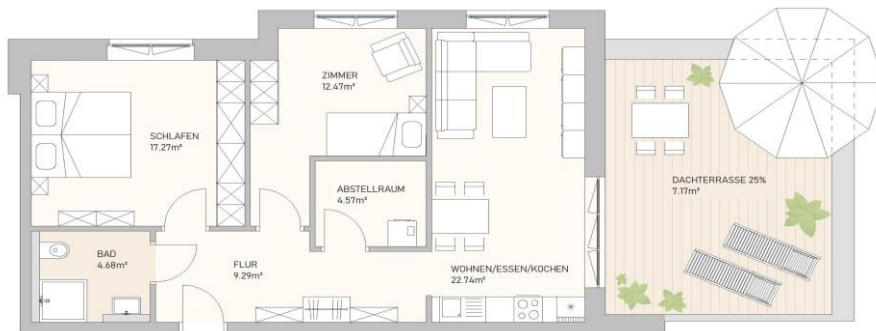
WOHNFLÄCHE  
76,69 m<sup>2</sup>



KOSTEN		AUSSTATTUNG	MIETSICHERHEIT	
844,00 Euro	Kaltniete	Balkon	1.500,00 Euro	Genossenschaftsanteile
102,00 Euro	Betriebskosten-VZ	Einbauküche		oder
51,00 Euro	Heizkosten-VZ	Bad mit Dusche	2.532,00 Euro	Kaution
<b>997,00 Euro</b>	<b>Gesamt</b>	Abstellraum		

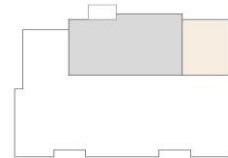
## WOHNUNG 9 / 20 / 31

## DACHGESCHOSS



ZIMMER  
3

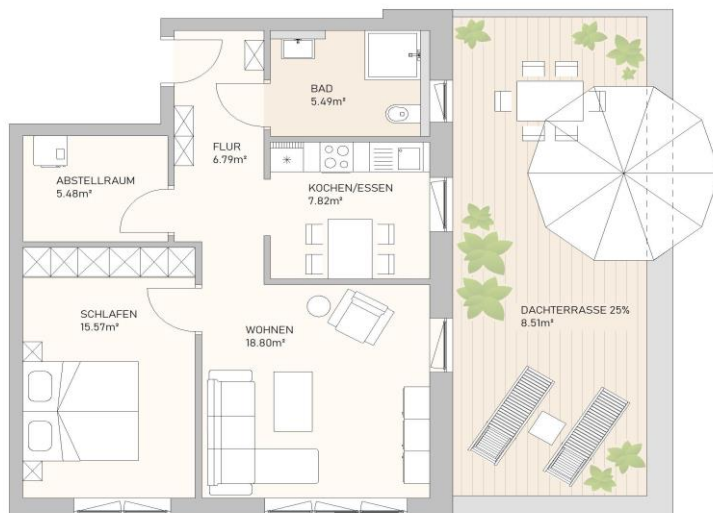
WOHNFLÄCHE  
78,19 m<sup>2</sup>



KOSTEN		AUSSTATTUNG	MIETSICHERHEIT	
861,00 Euro	Kaltmiete	Dachterrasse	1.500,00 Euro	Genossenschaftsanteile
104,00 Euro	Betriebskosten-VZ	Einbauküche		oder
52,00 Euro	Heizkosten-VZ	Bad mit Dusche	2.583,00 Euro	Kaution
<b>1017,00 Euro</b>	<b>Gesamt</b>	Abstellraum		

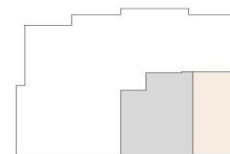
## WOHNUNG 10 / 21 / 32

## DACHGESCHOSS



ZIMMER  
2

WOHNFLÄCHE  
68,46 m<sup>2</sup>



KOSTEN		AUSSTATTUNG	MIETSICHERHEIT	
754,00 Euro	Kaltmiete	Dachterrasse	1.500,00 Euro	Genossenschaftsanteile
91,00 Euro	Betriebskosten-VZ	Einbauküche		oder
45,00 Euro	Heizkosten-VZ	Bad mit Dusche	2.262,00 Euro	Kaution
<b>890,00 Euro</b>	<b>Gesamt</b>	Abstellraum		



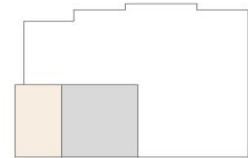
# WOHNUNG 11 / 22 / 33

## DACHGESCHOSS



ZIMMER  
2

WOHNFLÄCHE  
56,89 m<sup>2</sup>



KOSTEN		AUSSTATTUNG	MIETSICHERHEIT	
626,00 Euro	Kaltniete	Dachterrasse	1.500,00 Euro	Genossenschaftsanteile
76,00 Euro	Betriebskosten-VZ	Einbauküche		oder
38,00 Euro	Heizkosten-VZ	Bad mit Dusche	1.878,00 Euro	Kaution
<b>740,00 Euro</b>	<b>Gesamt</b>	Abstellraum		

## ALLGEMEINE HINWEISE:

- Bei den angegebenen Kosten handelt es sich um die Kosten pro Monat.
- Über die Betriebs- und Heizkosten wird jährlich abgerechnet.
- Die Betriebskosten-Vorauszahlung ist für 1 Person/Wohnung berechnet.  
Je weiterer Person erhöht sich die Vorauszahlung um 25,00 Euro.
- Die Einbauküchen werden mit E-Herd, Dunstabzug und Geschirrspüler geliefert.
- Werden als Mietsicherheit Genossenschaftsanteile gewählt, werden diese in Verbindung mit einer Mitgliedschaft bei der Volksbank Niedersachsen-Mitte eG erworben.
- Die angegebenen Kosten wurden nach heutigem Stand berechnet, können sich aber ggf. noch ändern.
- Die Daten wurden von uns sorgfältig geprüft. Ein Irrtum kann aber nicht ausgeschlossen werden.



### BAUVEREIN SULINGEN GMBH & CO. KG

Vogelsang 13  
27232 Sulingen

Tel. 04271 / 9368-0

E-Mail: [info@bv-sulingen.de](mailto:info@bv-sulingen.de)  
[www.bauverein-sulingen.de](http://www.bauverein-sulingen.de)

---

#### Geschäftsführung

Detlef Detlefsen  
Stefan Ullmann

#### Prokura

Claudia Höper

#### Eintragung

Amtsgericht Walsrode  
HRA 204647

#### Finanzamt Sulingen

Ust.-ID: 45/200/02582

#### Persönlich haftend

VB Grundstücks GmbH  
Sitz: Hoya HRB: 30613  
Amtsgericht; Walsrode  
Geschäftsführer:  
Detlef Detlefsen / Stefan Ullmann