

WOHNEN IM WESTVIERTEL

Neubau Bassumer Straße 42-46

Neubau von 18 Zwei- und 15 Drei-Zimmer-Wohnungen
KfW 55 EE (GEG 2020)
Fertigstellung ab Winter 2024/2025



AUSSTATTUNG

- Barrierearm ausgestattete Wohnungen
- Aufzug
- Elektrische Rolläden
- Vinyl-Bodenbelag in Holzoptik / Fliesen
- Einbauküche
- 1 Parkplatz je Wohnung
- 1 Außenabstellraum je Wohnung (3m²)
- Heizungsart: Wärmepumpe
- Fußbodenheizung
- Endenergiebedarf Vergleichsobjekt:
20,1 kWh/(m²a)
Energieausweis wird noch erstellt



Unser Neubauprojekt **WOHNEN IM WESTVIERTEL** liegt nur wenige Minuten zu Fuß vom Naherholungsgebiet "Nördliches Suletal" und dem Sulinger Nordsee.

Hier entstehen 3 Mehrfamilienhäuser mit jeweils 11 Wohnungen, davon 6 mit 2 Zimmern und 5 mit 3 Zimmern.

Die Wohnungen sind barrierearm und alle Etagen sind über einen Aufzug erreichbar. Jede Wohnung ist mit einer Einbauküche ausgestattet und erhält im Badezimmer eine bodenebene Dusche.

Je nach Etage verfügen die Wohnungen über eine Terrasse, einen Balkon oder eine Dachterrasse.

Rund um den nahe gelegenen Nordsee können Sie im Grünen wandern oder auch eine Fahrradtour starten und eine der zahlreichen Fahrradrouten erkunden.

Das Stadtzentrum mit zahlreichen Einkaufsmöglichkeiten und vielfältigen Gastronomieangeboten erreichen Sie in kurzer Zeit - zu Fuß, mit Fahrrad oder mit dem Auto.

Hier gibt es auch viele Möglichkeiten zur Freizeitgestaltung, wie zum Beispiel das Freizeit- oder Hallenbad, den Sortpark oder das Stadttheater.

In westlicher Richtung gelangen Sie von der Bassumer Straße direkt auf die B61 Richtung Bremen oder Minden und von dort auf die B214 Richtung Diepholz oder Nienburg.

ÜBERSICHT

Wohnung Nr.	Nr. intern	Anzahl Zimmer	Wohnfläche	Geschoss	Haus
1	103.42.001	2	57,47	Erdgeschoss	42 vermietet
2	103.42.002	2	54,91	Erdgeschoss	42 vermietet
3	103.42.003	3	78,45	Erdgeschoss	42 vermietet
4	103.42.004	3	78,45	Erdgeschoss	42 vermietet
5	103.42.101	2	52,73	Obergeschoss	42 vermietet
6	103.42.102	2	64,97	Obergeschoss	42 vermietet
7	103.42.103	3	76,69	Obergeschoss	42 vermietet
8	103.42.104	3	76,69	Obergeschoss	42 vermietet
9	103.42.201	3	78,19	Dachgeschoss	42 vermietet
10	103.42.202	2	68,46	Dachgeschoss	42 vermietet
11	103.42.203	2	56,89	Dachgeschoss	42 vermietet
12	103.44.001	2	57,47	Erdgeschoss	44 vermietet
13	103.44.002	2	54,91	Erdgeschoss	44 vermietet
14	103.44.003	3	78,45	Erdgeschoss	44
15	103.44.004	3	78,45	Erdgeschoss	44 vermietet
16	103.44.101	2	52,73	Obergeschoss	44 vermietet
17	103.44.102	2	64,97	Obergeschoss	44 vermietet
18	103.44.103	3	76,69	Obergeschoss	44 vermietet
19	103.44.104	3	76,69	Obergeschoss	44 vermietet
20	103.44.201	3	78,19	Dachgeschoss	44 vermietet
21	103.44.202	2	68,46	Dachgeschoss	44 vermietet
22	103.44.203	2	56,89	Dachgeschoss	44 vermietet
23	103.46.001	2	57,47	Erdgeschoss	46 vermietet
24	103.46.002	2	54,91	Erdgeschoss	46 vermietet
25	103.46.003	3	78,45	Erdgeschoss	46
26	103.46.004	3	78,45	Erdgeschoss	46 vermietet
27	103.46.101	2	52,73	Obergeschoss	46 vermietet
28	103.46.102	2	64,97	Obergeschoss	46 vermietet
29	103.46.103	3	76,69	Obergeschoss	46 vermietet
30	103.46.104	3	76,69	Obergeschoss	46 vermietet
31	103.46.201	3	78,19	Dachgeschoss	46 vermietet
32	103.46.202	2	68,46	Dachgeschoss	46 vermietet
33	103.46.203	2	56,89	Dachgeschoss	46 vermietet

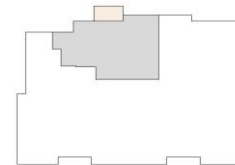
WOHNUNG 1 / 12 / 23

ERDGESCHOSS



ZIMMER
2

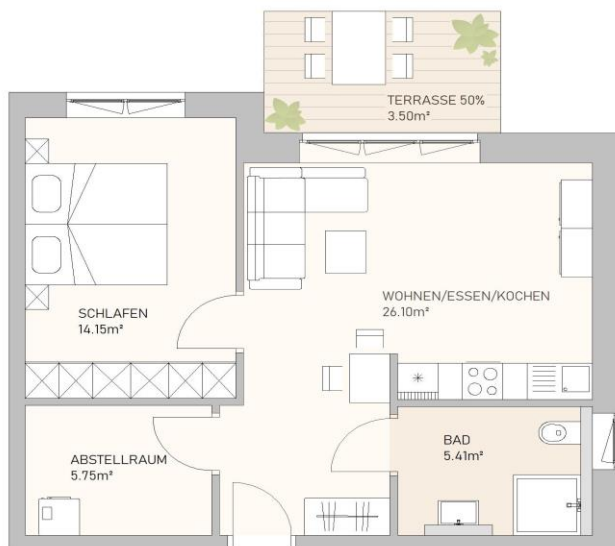
WOHNFLÄCHE
57,47 m²



KOSTEN		AUSSTATTUNG	MIETSICHERHEIT	
633,00 Euro	Kaltmiete	Terrasse	1.500,00 Euro	Genossenschaftsanteile
77,00 Euro	Betriebskosten-VZ	Einbauküche		oder
38,00 Euro	Heizkosten-VZ	Bad mit Dusche	1.899,00 Euro	Kaution
748,00 Euro	Gesamt	Abstellraum		

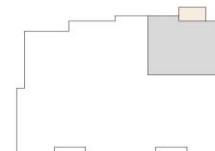
WOHNUNG 2 / 13 / 24

ERDGESCHOSS



ZIMMER
2

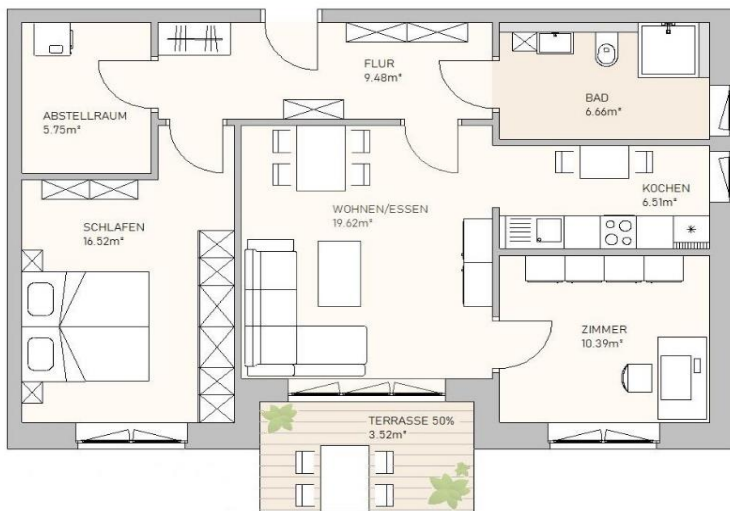
WOHNFLÄCHE
54,91 m²



KOSTEN		AUSSTATTUNG	MIETSICHERHEIT	
605,00 Euro	Kaltmiete	Terrasse	1.500,00 Euro	Genossenschaftsanteile
73,00 Euro	Betriebskosten-VZ	Einbauküche		oder
36,00 Euro	Heizkosten-VZ	Bad mit Dusche	1.815,00 Euro	Kaution
714,00 Euro	Gesamt	Abstellraum		

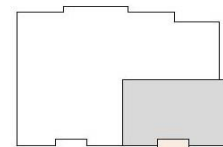
WOHNUNG 3 / 14 / 25

ERDGESCHOSS



ZIMMER
3

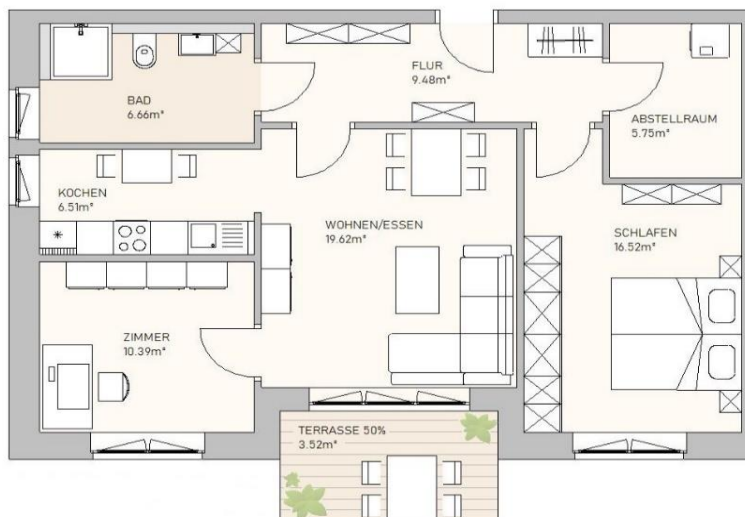
WOHNFLÄCHE
78,45 m²



KOSTEN		AUSSTATTUNG	MIETSICHERHEIT	
863,00 Euro	Kaltniete	Terrasse	1.500,00 Euro	Genossenschaftsanteile
104,00 Euro	Betriebskosten-VZ	Einbauküche		oder
52,00 Euro	Heizkosten-VZ	Bad mit Dusche	2.589,00 Euro	Kaution
1019,00 Euro	Gesamt	Abstellraum		

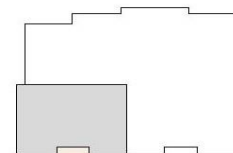
WOHNUNG 4 / 15 / 26

ERDGESCHOSS



ZIMMER
3

WOHNFLÄCHE
78,45 m²



KOSTEN		AUSSTATTUNG	MIETSICHERHEIT	
863,00 Euro	Kaltniete	Terrasse	1.500,00 Euro	Genossenschaftsanteile
104,00 Euro	Betriebskosten-VZ	Einbauküche		oder
52,00 Euro	Heizkosten-VZ	Bad mit Dusche	2.589,00 Euro	Kaution
1019,00 Euro	Gesamt	Abstellraum		

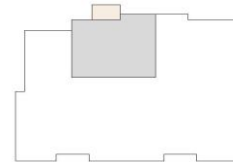
WOHNUNG 5 / 16 / 27

OBERGESCHOSS



ZIMMER
2

WOHNFLÄCHE
52,73 m²



KOSTEN		AUSSTATTUNG	MIETSICHERHEIT	
581,00 Euro	Kaltniete	Balkon	1.500,00 Euro	Genossenschaftsanteile
70,00 Euro	Betriebskosten-VZ	Einbauküche		oder
35,00 Euro	Heizkosten-VZ	Bad mit Dusche	1.743,00 Euro	Kaution
686,00 Euro	Gesamt	Abstellraum		

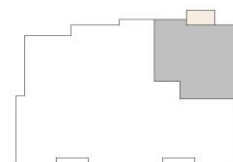
WOHNUNG 6 / 17 / 28

OBERGESCHOSS



ZIMMER
2

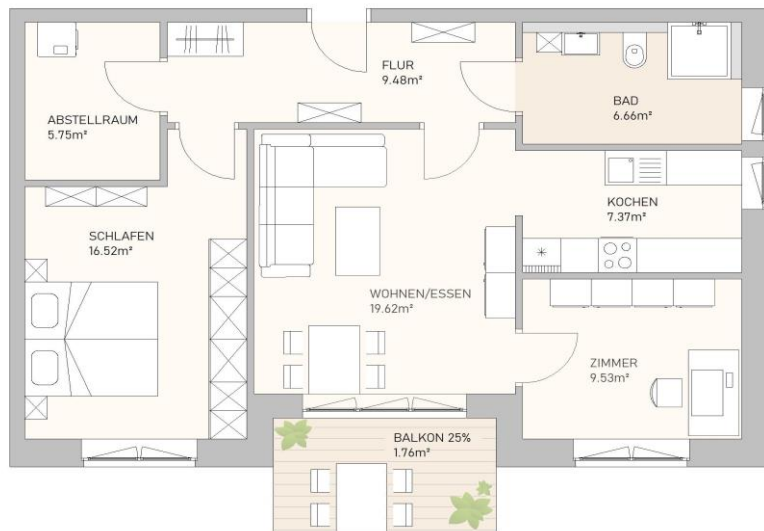
WOHNFLÄCHE
64,97 m²



KOSTEN		AUSSTATTUNG	MIETSICHERHEIT	
715,00 Euro	Kaltniete	Balkon	1.500,00 Euro	Genossenschaftsanteile
87,00 Euro	Betriebskosten-VZ	Einbauküche		oder
43,00 Euro	Heizkosten-VZ	Bad mit Dusche	2.145,00 Euro	Kaution
845,00 Euro	Gesamt	Abstellraum		

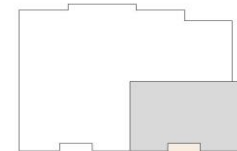
WOHNUNG 7 / 18 / 29

OBERGESCHOSS



ZIMMER
3

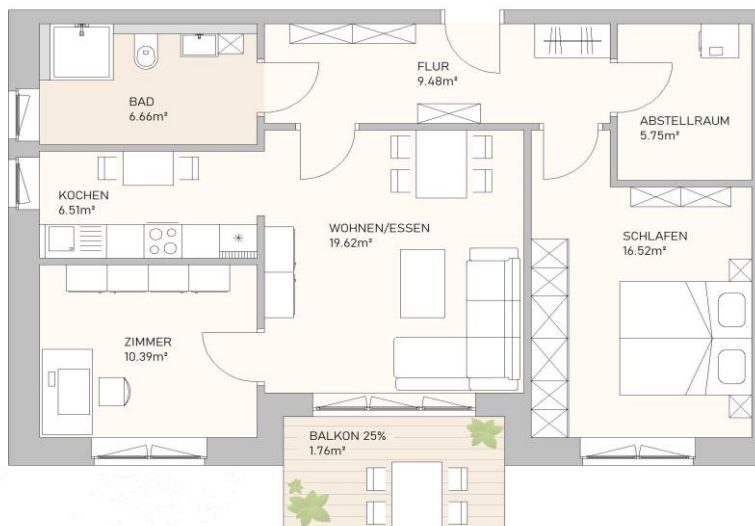
WOHNFLÄCHE
76,69 m²



KOSTEN		AUSSTATTUNG	MIETSICHERHEIT	
844,00 Euro	Kaltniete	Balkon	1.500,00 Euro	Genossenschaftsanteile
102,00 Euro	Betriebskosten-VZ	Einbauküche		oder
51,00 Euro	Heizkosten-VZ	Bad mit Dusche	2.532,00 Euro	Kaution
997,00 Euro	Gesamt	Abstellraum		

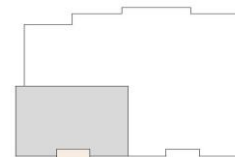
WOHNUNG 8 / 19 / 30

OBERGESCHOSS



ZIMMER
3

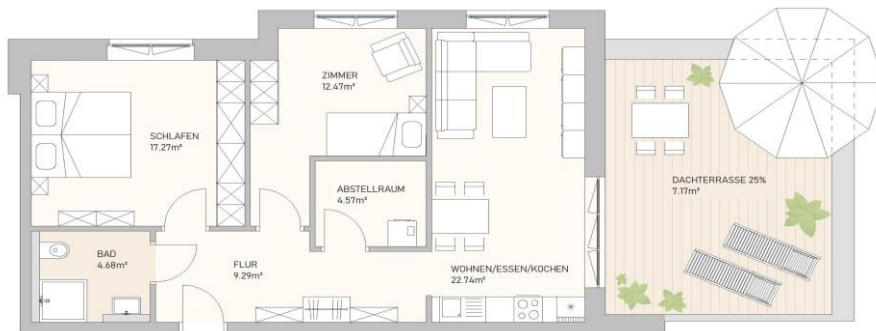
WOHNFLÄCHE
76,69 m²



KOSTEN		AUSSTATTUNG	MIETSICHERHEIT	
844,00 Euro	Kaltniete	Balkon	1.500,00 Euro	Genossenschaftsanteile
102,00 Euro	Betriebskosten-VZ	Einbauküche		oder
51,00 Euro	Heizkosten-VZ	Bad mit Dusche	2.532,00 Euro	Kaution
997,00 Euro	Gesamt	Abstellraum		

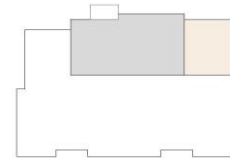
WOHNUNG 9 / 20 / 31

DACHGESCHOSS



ZIMMER
3

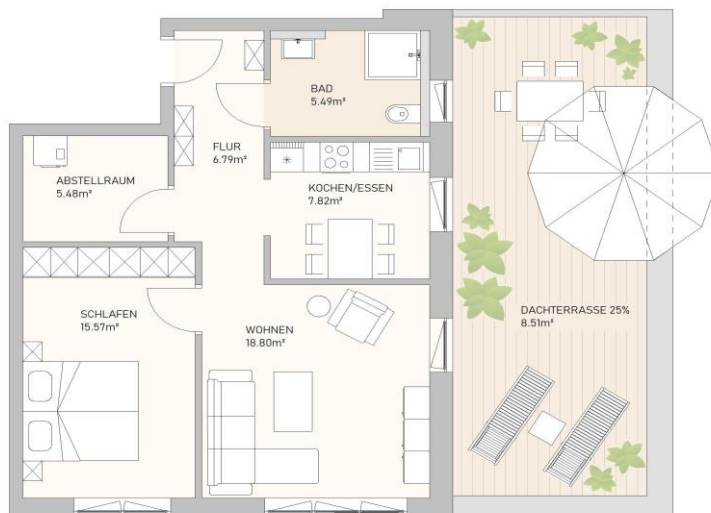
WOHNFLÄCHE
78,19 m²



KOSTEN		AUSSTATTUNG	MIETSICHERHEIT	
861,00 Euro	Kaltmiete	Dachterrasse	1.500,00 Euro	Genossenschaftsanteile
104,00 Euro	Betriebskosten-VZ	Einbauküche		oder
52,00 Euro	Heizkosten-VZ	Bad mit Dusche	2.583,00 Euro	Kaution
1017,00 Euro	Gesamt	Abstellraum		

WOHNUNG 10 / 21 / 32

DACHGESCHOSS



ZIMMER
2

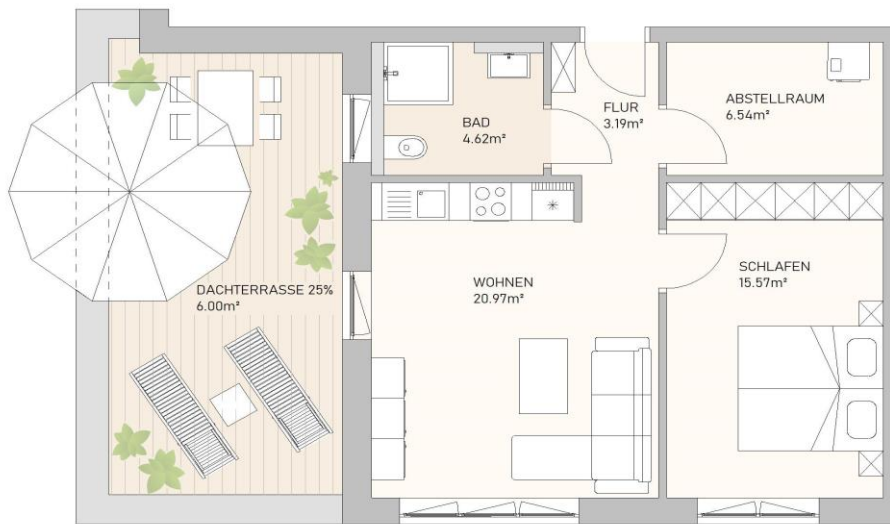
WOHNFLÄCHE
68,46 m²



KOSTEN		AUSSTATTUNG	MIETSICHERHEIT	
754,00 Euro	Kaltmiete	Dachterrasse	1.500,00 Euro	Genossenschaftsanteile
91,00 Euro	Betriebskosten-VZ	Einbauküche		oder
45,00 Euro	Heizkosten-VZ	Bad mit Dusche	2.262,00 Euro	Kaution
890,00 Euro	Gesamt	Abstellraum		

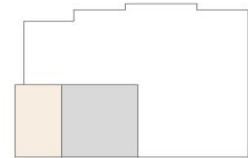
WOHNUNG 11 / 22 / 33

DACHGESCHOSS



ZIMMER
2

WOHNFLÄCHE
56,89 m²



KOSTEN		AUSSTATTUNG	MIETSICHERHEIT	
626,00 Euro	Kaltniete	Dachterrasse	1.500,00 Euro	Genossenschaftsanteile
76,00 Euro	Betriebskosten-VZ	Einbauküche		oder
38,00 Euro	Heizkosten-VZ	Bad mit Dusche	1.878,00 Euro	Kaution
740,00 Euro	Gesamt	Abstellraum		

ALLGEMEINE HINWEISE:

- Bei den angegebenen Kosten handelt es sich um die Kosten pro Monat.
- Über die Betriebs- und Heizkosten wird jährlich abgerechnet.
- Die Betriebskosten-Vorauszahlung ist für 1 Person/Wohnung berechnet.
Je weiterer Person erhöht sich die Vorauszahlung um 25,00 Euro.
- Die Einbauküchen werden mit E-Herd, Dunstabzug und Geschirrspüler geliefert.
- Werden als Mietsicherheit Genossenschaftsanteile gewählt, werden diese in Verbindung mit einer Mitgliedschaft bei der Volksbank Niedersachsen-Mitte eG erworben.
- Die angegebenen Kosten wurden nach heutigem Stand berechnet, können sich aber ggf. noch ändern.
- Die Daten wurden von uns sorgfältig geprüft. Ein Irrtum kann aber nicht ausgeschlossen werden.



BAUVEREIN SULINGEN GMBH & CO. KG

Vogelsang 13
27232 Sulingen

Tel. 04271 / 9368-0

E-Mail: info@bv-sulingen.de

www.bauverein-sulingen.de

Geschäftsführung

Detlef Detlefsen
Stefan Ullmann

Prokura

Claudia Höper

Eintragung

Amtsgericht Walsrode
HRA 204647

Finanzamt Sulingen

Ust.-ID: 45/200/02582

Persönlich haftend

VB Grundstücks GmbH
Sitz: Hoya HRB: 30613
Amtsgericht; Walsrode
Geschäftsführer:
Detlef Detlefsen / Stefan Ullmann